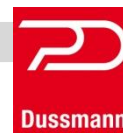




SERVIZIO DI RISTORAZIONE SCOLASTICA ISCRIZIONI ON-LINE



COMUNICAZIONE AVVIO ISCRIZIONI ON-LINE

Gentili Genitori, Dussmann Service desidera informarvi che le **nuove iscrizioni** al servizio di **RISTORAZIONE SCOLASTICA** per l'anno 2018-2019 si **dovranno effettuare on-line**.

**Le nuove iscrizioni potranno essere fatte
a partire dal giorno 29 maggio fino al giorno 30 giugno.**

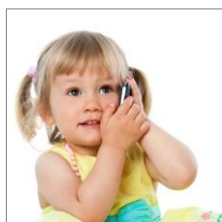
➔ Per i figli già iscritti

- 1) Gli utenti già iscritti al servizio di refezione scolastica verranno iscritti d'ufficio anche per l'anno scolastico 2018-2019
- 2) In caso non desideriate più usufruire del servizio o abbiate necessità di variare i vostri dati anagrafici rispetto a quelli da noi posseduti, potrete comunicare tali informazioni all'indirizzo mail centrocotturasm@dussmann.it.
- 3) In caso di presenza di attestazione ISEE, tale documento dovrà essere consegnato esclusivamente all'Ufficio Servizi Sociali, Corso Matteotti 75, 3° Piano
- 4) **PER LE DIETE SPECIALI PER MOTIVI DI SALUTE E/O MOTIVI ETICO – RELIGIOSI E' OBBLIGATORIA LA COMPILAZIONE DI APPOSITO MODULO CARTACEO DA RITIRARE E/O CONSEGNARE PRESSO LA MENSA SCOLASTICA (PLESSO SCARSELLA) IL MERCOLEDI' DALLE 9:30 ALLE 10:30**
- 5) Entro il 30 settembre saranno verificati gli utenti effettivamente frequentanti la mensa, ed in caso vi siano degli utenti non frequentanti, verranno disattivati



➔ Per i figli nuovi iscritti

- 1) Andare sul sito <http://www.santamargherita.scuoledussmann.it>
- 2) Cliccare su STATO PRESENZE E PAGAMENTI e poi sulla dicitura "CLICCA QUI PER ACCEDERE ALL'AREA RISERVATA"
- 3) Verrete indirizzati al portale GENITORI, dove dovrete cliccare sul tasto "NUOVA ISCRIZIONE" e poi dovrete inserire il CODICE FISCALE del bambino; in seguito all'accesso, potrete compilare i vostri dati ed i recapiti e visualizzare le condizioni indicate nell'informativa del servizio mensa. **Se indicherete anche la vostra mail riceverete direttamente la conferma dell'avvenuta iscrizione**
- 4) L'iscrizione si conclude dopo il salvataggio dell'iscrizione cliccando su SALVA
- 5) Dopo il salvataggio dovrete scaricare la LETTERA CREDENZIALI contenente il CODICE UTENTE, potrete STAMPARE LA DOMANDA DI ISCRIZIONE contenente il riepilogo dei dati inseriti
- 6) In caso di presenza di attestazione ISEE, tale documento dovrà essere consegnato esclusivamente all'Ufficio Servizi Sociali, Corso Matteotti 75, 3° Piano
- 7) **PER LE DIETE SPECIALI PER MOTIVI DI SALUTE E/O MOTIVI ETICO – RELIGIOSI E' OBBLIGATORIA LA COMPILAZIONE DI APPOSITO MODULO CARTACEO DA RITIRARE E/O CONSEGNARE PRESSO LA MENSA SCOLASTICA (PLESSO SCARSELLA) IL MERCOLEDI' DALLE 9:30 ALLE 10:30**



SUPPORTO ALLE ISCRIZIONI ONLINE - CALL CENTER

L'Ufficio Rette Scolastiche di Dussmann è a vostra disposizione per supportarvi nella procedura di iscrizione, ai seguenti recapiti e nei seguenti orari.

CALL CENTER: 02-91518240 - da Lun a Ven - dalle 9,00 alle 12,00

MAIL CENTER: centrocotturasm@dussmann.it

